



La torre di Babele 4 luglio 2009, Sanremo

*Cronaca di un'intesa annunciata
Conferenza Unificata del 20 marzo 2008
A cura di Giancarlo Onger*

info@gianonger.it

La torre di Babele

A cura di Giancarlo Onger, 4 luglio 2009, Sanremo

Le immagini

*La Cappella degli Scrovegni, capolavoro della
pittura del Trecento italiano ed europeo,
è considerato il ciclo più completo di
affreschi realizzato dal grande maestro
toscano nella sua maturità.
Colore e luce, poesia e pathos.
L'uomo e Dio.*

*Il senso della natura e della storia, il
senso di umanità e di fede fusi assieme
per narrare in un modo unico, irripetibile
le storie della Madonna e di Cristo.*

(Dal sito "Cappella degli Scrovegni")

*Collegamento ideale con il
Progetto di Vita.*

Il testo

***Il testo è il commento
dell'Intesa sottoscritta
in sede di Conferenza
Unificata – Stato –
Regioni – Enti Locali,
in data 20 marzo
2009.***

info@gianonger.it



La torre di Babele

A cura di Giancarlo Onger, 4 luglio 2009, Sanremo

"Il Signore disse: «Ecco, essi sono un solo popolo e hanno tutti una lingua sola; questo è l'inizio della loro opera e ora quanto avranno in progetto di fare non sarà loro impossibile. Scendiamo dunque e confondiamo la loro lingua, perché non comprendano più l'uno la lingua dell'altro». Il Signore li disperse di là su tutta la terra ed essi cessarono di costruire la città. Per questo la si chiamò Babele, perché là il Signore confuse la lingua di tutta la terra e di là il Signore li disperse su tutta la terra".
(Genesi, 11, 6-9)



info@gianonger.it



La torre di Babele

A cura di Giancarlo Onger, 4 luglio 2009, Sanremo



La Bibbia, sul versante religioso, è un tentativo di raccogliere le più importanti conoscenze accumulate fino al momento della sua stesura. Per non parlare di Sant' Agostino, di San Tommaso.



I filosofi presocratici, sul versante laico, furono i primi a cercare di dare un assetto ordinato alla conoscenza. Per non parlare di Aristotele, Socrate e Platone.

(Howard Gardner)

info@gianonger.it



La torre di Babele

A cura di Giancarlo Onger, 4 luglio 2009, Sanremo

L'INTELLIGENZA SINTETICA

**Una chiave
importante per il
futuro: ci aiuterà a
non essere travolti
dalla vertiginosità
dell'accumularsi
della conoscenza.**



WIKIPEDIA

info@gianonger.it

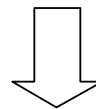


La torre di Babele

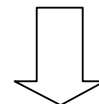
A cura di Giancarlo Onger, 4 luglio 2009, Sanremo



LEGGE 4.8.1977, n. 517



LEGGE 5.2.1992, N. 104



LEGGE 8.11.2000, N. 328

info@gianonger.it



La torre di Babele

A cura di Giancarlo Onger, 4 luglio 2009, Sanremo

IL FILO ROSSO **La scommessa della collegialità.**



Tintoretto, Ultima Cena, 1566

info@gianonger.it



La torre di Babele

A cura di Giancarlo Onger, 4 luglio 2009, Sanremo



L'ISPIRAZIONE

- **Riflessione e non celebrazione dopo trent'anni di integrazione.**
- **Necessità di rivedere le modalità dell'integrazione alla luce delle autonomie.**
- **Smontare l'equazione integrazione/insegnante di sostegno.**
- **La rete: da argomento convegnistico a modalità di operare dei servizi attraverso un sistema di gestione integrato.**

info@gianonger.it



La torre di Babele

A cura di Giancarlo Onger, 4 luglio 2009, Sanremo

ART. 1

Accoglienza e accompagnamento

**Attraverso la stipula di
Accordi di Programma
regionali, provinciali,
territoriali si attua:**

- **la presa in carico co –
partecipata della
persona con disabilità e
la sua famiglia per
consentire una
consapevole decisione in
ordine alla costruzione
del loro futuro.**

**Per fare ciò è
indispensabile il
coordinamento e la
gestione integrata dei
servizi.**



info@gianonger.it



La torre di Babele

A cura di Giancarlo Onger, 4 luglio 2009, Sanremo



- **Art. 2**
- **Individuazione e percorso
valutativo della persona
disabile**
- **Persona la cui disabilità è già
conosciuta dalla nascita o dai
primi anni di vita:**
- **il Servizio competente
accompagna la famiglia nei
contatti con la scuola.**
- **Persona che manifesta bisogni
educativi speciali durante il
percorso di istruzione:
la richiesta è della famiglia,
anche con l'aiuto della scuola; il
Servizio valuta il quadro
globale e può avvalersi del
contributo della scuola.**
- **Di norma la prima certificazione
avviene entro la Scuola
Primaria.**

info@gianonger.it



La torre di Babele

A cura di Giancarlo Onger, 4 luglio 2009, Sanremo

DIAGNOSI FUNZIONALE

- **Atto di valutazione dinamica redatta secondo i criteri del modello bio-psico-sociale (ICF)**
- **approfondimento anamnestico e clinico;**
- **descrizione del quadro di funzionalità nei vari contesti;**
-



info@gianonger.it



La torre di Babele

A cura di Giancarlo Onger, 4 luglio 2009, Sanremo

DIAGNOSI FUNZIONALE



- **definizione degli obiettivi in relazione ai possibili interventi clinici sociali ed educativi e delle idonee strategie integrate di intervento;**
- **individuazione delle tipologie di competenze professionali e delle risorse strutturali necessarie per l'integrazione scolastica e sociale.**
- **(AFFIANCATA DA UN ESPERTO DI PED/DID SPECIALE NOMINATO DA USP)**

info@gianonger.it

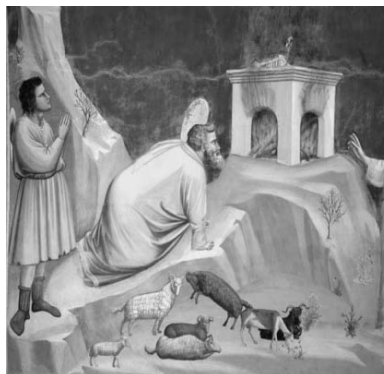


La torre di Babele

A cura di Giancarlo Onger, 4 luglio 2009, Sanremo

DIAGNOSI FUNZIONALE

Ingloba il PDF e corrisponde al profilo di funzionamento della persona in coerenza con ICF. Per questo, pur rimanendo in capo come competenza alla UM, la stessa si avvale anche della famiglia e degli operatori della scuola, specialmente nell'aggiornamento ad ogni passaggio di grado di istruzione .



info@gianonger.it



La torre di Babele

A cura di Giancarlo Onger, 4 luglio 2009, Sanremo



info@gianonger.it

Art.3 Piano Educativo Individualizzato (PEI)

- ***II Piano Educativo Individualizzato (PEI) di cui all'art. 12, comma 5 legge n. 104/92 è redatto dall'intero consiglio di classe congiuntamente con gli operatori dell'UM, gli operatori dei servizi sociali e in collaborazione con i genitori.***
- ***II Piano segnala la tipologia e la funzionalità delle esigenze complessive delle risorse.***
- ***Al termine della Scuola Secondaria di I grado saranno attivate le migliori forme di orientamento e di auto-orientamento.***
- ***Accompagnamento alla vita adulta.***



La torre di Babele

A cura di Giancarlo Onger, 4 luglio 2009, Sanremo

Art. 4
Coordinamento e integrazione delle risorse professionali e materiali.



- **Le Regioni, gli enti locali, gli Uffici Scolastici Regionali e provinciali, le istituzioni scolastiche autonome, concertano le modalità tecniche per la gestione e la distribuzione delle risorse di personale e delle risorse materiali utili all'integrazione dell'alunno/o.**
- **A livello locale, sulla base dei citati Piani di Zona e degli Accordi di Programma sono individuati i livelli di concertazione per l'assegnazione delle risorse professionali e materiali di rispettiva competenza proposte e richieste contestualmente da parte delle istituzioni scolastiche interessate.**

info@gianonger.it

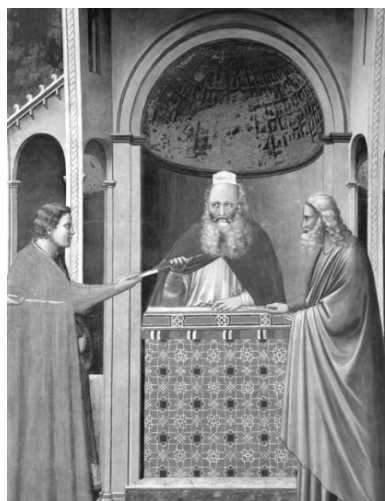


La torre di Babele

A cura di Giancarlo Onger, 4 luglio 2009, Sanremo

Art. 4
Coordinamento e integrazione delle risorse professionali e materiali.

- **Il Gruppo di Lavoro di Istituto (GLI), formula le complessive proposte della propria istituzione scolastica.**
- **Le istituzioni scolastiche garantiscono l'adozione di ogni possibile flessibilità didattica... favorendo l'integrazione delle prestazioni delle figure professionali. Gli operatori coinvolti partecipano in modo corresponsabile a tutte le fasi dell'integrazione scolastica e sociale.**



info@gianonger.it



La torre di Babele

A cura di Giancarlo Onger, Maggio 2008, Milano



Art. 5 Assegnazione degli insegnanti specializzati per il sostegno

- **Quantificazione delle dotazioni: vedi Finanziarie 2007 e 2008.**
- **Tali dotazioni garantiranno soglie comuni, prossimali alla media di 1 docente specializzato ogni 2 alunni con disabilità.**
- **Nei territori coincidenti con i Piani di Zona, l'USP individuerà idonee strutture organizzative al fine di stabilizzare la gestione degli organici delle Scuole di ogni ordine e grado che fanno riferimento all'ambito territoriale.**

info@gianonger.it



La torre di Babele

A cura di Giancarlo Onger, 4 luglio 2009, Sanremo

L'Ufficio Scolastico Provinciale effettuerà:

- **l'assegnazione del contingente degli insegnanti di sostegno al livello di zona della struttura organizzativa individuata;**
- **la valutazione delle richieste di assegnazione di docenti con competenze specifiche per particolari bisogni educativi speciali, avvalendosi del Dirigente Tecnico e del personale referente per l'integrazione scolastica;**



info@gianonger.it



La torre di Babele

A cura di Giancarlo Onger, 4 luglio 2009, Sanremo



- *la elaborazione di indicatori di esito e la valutazione dell'efficacia e dell'efficienza dell'offerta formativa delle scuole in merito all'integrazione degli alunni con disabilità.*
- *Gli insegnanti specializzati per il sostegno sono titolari nella Scuola Polo di zona e assegnati alle Istituzioni scolastiche garantendone la continuità didattica e la piena contitolarità con tutti i docenti.*

info@gianonger.it



La torre di Babele

A cura di Giancarlo Onger, 4 luglio 2009, Sanremo

PAROLE CHIAVE

- **PERSONA**
- **COLLEGIALITÀ**
- **GESTIONE INTEGRATA SERVIZI**
- **PROGETTO DI VITA**
- **CONTINUITÀ**
- **FLESSIBILITÀ**
- **SEMPLIFICAZIONE**



Perugino, Gesù consegna le chiavi a San Pietro

info@gianonger.it



La torre di Babele

A cura di Giancarlo Onger, 4 luglio 2009, Sanremo

PROPOSTA

Accordo di programma regionale: una sintesi che faccia chiarezza, navigando nel ginepraio legislativo.

Accordi locali, Piani di Zona, per un lavoro di rete teso a:

- **attuare l'auspicata presa in carico della persona attraverso la gestione integrata dei servizi;**
- **ottimizzare le risorse a disposizione.**

info@gianonger.it



La torre di Babele

A cura di Giancarlo Onger, Maggio 2008, Milano



Si legge nel primo libro di Samuele (AT):

"Saul era atterrito da uno spirito cattivo e i suoi ministri gli dicevano – Vedi, un cattivo spirito sovrumano ti turba!"

(16,14-15)

info@gianonger.it



La torre di Babele

A cura di Giancarlo Onger, Maggio 2008, Milano

MUSICOTERAPIA?

"Noi cercheremo un uomo abile a suonare la cetra. Quando lo spirito cattivo sovrumano ti investirà, quegli metterà mano alla cetra e ti sentirai meglio".

(16,16)



info@gianonger.it

La torre di Babele

BIBLIOGRAFIA

Howard Gardner - Cinque chiavi per il futuro - Feltrinelli

Howard Gardner - Forme e mentis - Feltrinelli

Edgar Morin - I sette saperi necessari all'educazione del futuro - Raffaello Cortina Editore

Edgar Morin - La testa ben fatta - Raffaello Cortina Editore

Hans Jonas - Il principio responsabilità - Einaudi

G. Bocchi, M. Ceruti - Educazione e globalizzazione - Raffaella Cortina Editore

Roberto Medeghini - Dalla qualità dell'integrazione all'inclusione - Vannini Editrice

A. Canevaro - D. Ianes - Buone prassi di integrazione scolastica - Erickson

Giancarlo Onger (A cura di) - Trent'anni di integrazione - Vannini Editrice

Medeghini, Fornasa, Maviglia, Onger - L'inclusione scolastica - Processi e strumenti di autoanalisi per la qualità inclusiva - Vannini Editrice (Settembre 2009)
info@gianonger.it

La torre di Babele

SITOGRAFIA

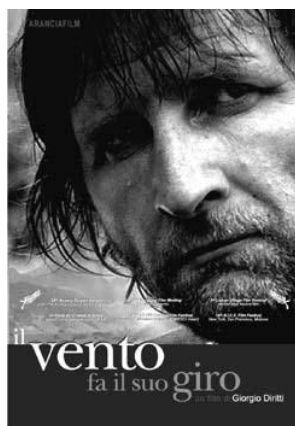
- <http://www.polohandicap.it/>
- <http://www.apprendereinrete.it/>
- <http://www.pubblica.istruzione.it/argomenti/gst/index.shtml>
- <http://www.handitecno.indire.it/>
- <http://www.asphi.it/>
- <http://www.sd2.itd.cnr.it/>
- <http://scuoladigitale.cefriel.it/>
- <http://www.portale.siva.it/>

info@gianonger.it

FILMOGRAFIA

"Il vento fa il suo giro"

Regia di Giorgio Diritti – 2005 - Italia



"Rosso come il cielo"

Regia di Cristiano Bortone - 2005 - Italia



info@gianonger.it

FILMOGRAFIA

J. Schnabel, Lo scafandro e la farfalla, 2007



C. Barratier, I Ragazzi del Coro, 2004



info@gianonger.it